

Типовое решение по управлению "Единой Системой НСИ на платформе IBM WebSphere Product Center на основе методологии Ontologic"

В предлагаемом решении объединены достоинства двух продуктов: программного продукта IBM WebSphere Product Center от компании IBM и методологии онтологической классификации Ontologic от компании НЦИТ «ИНТЕРТЕХ».

Преимущества совместного решения

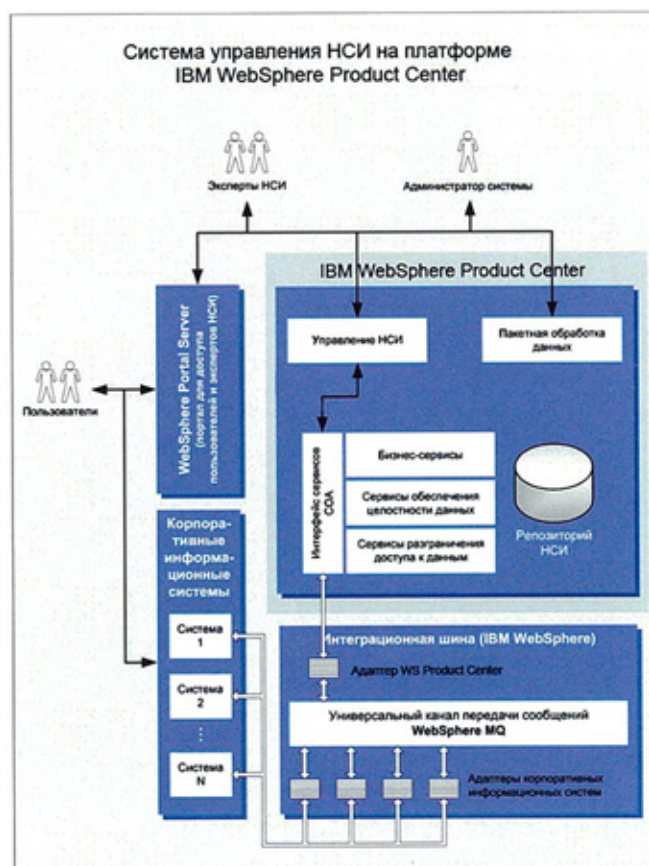
В предлагаемом решении объединены промышленный программный продукт от крупнейшего мирового вендора — компании IBM и типовые сценарии управления нормативно-справочной информации, типовая структура библиотеки классов и типовые отраслевые справочники от лидера российского рынка по управлению НСИ — компании НЦИТ «ИНТЕРТЕХ».

Из чего состоит решение

- **Архитектура**
 - Единый «тонкий» клиент
 - Сервер приложений WPC
- **Новые возможности**
 - Очень высокая гибкость за счет использования внутреннего скрипта
 - Повторное использование метаданных за счет создания спецификаций
 - Привязка каталогов к произвольному числу иерархий
 - Доступ к объектам WPC, как к веб-сервисам
 - Работа с данными
 - Версионность каталогов
- **Типовые сценарии управления НСИ, типовая структура библиотеки классов и типовые отраслевые справочники, в том числе:**
 - Контрагентов
 - Персонала
 - Материалов
 - Оргструктуры

Архитектура решения

- Управление мастер-данными: IBM WS Product Center (IBM InfoSphere Master Data Management Server)
- Интеграция: IBM WS MQ, IBM WS Message Broker
- Портал: IBM WS Portal



Наполнение решения методологией Ontologic

В IBM WebSphere Product Center загружены отраслевые библиотеки классов (классификаторы) и справочники, в том числе:

- Материалов и услуг
- Контрагентов
- Оргструктуры
- Персонала

В IBM WebSphere Product Center созданы различные навигаторы и связи:

- Навигатор номенклатурных групп связан со справочником материалов.
- Навигатор оргструктуры привязан к справочнику персонала.

Разработаны типовые сценарии управления:

- Различные сценарии поиска мастер-данных
- Различные сценарии подачи и обработки запросов службы НСИ
- Типовые сценарии классификации, основанные на выделении существенных свойств и значений классифицируемого объекта

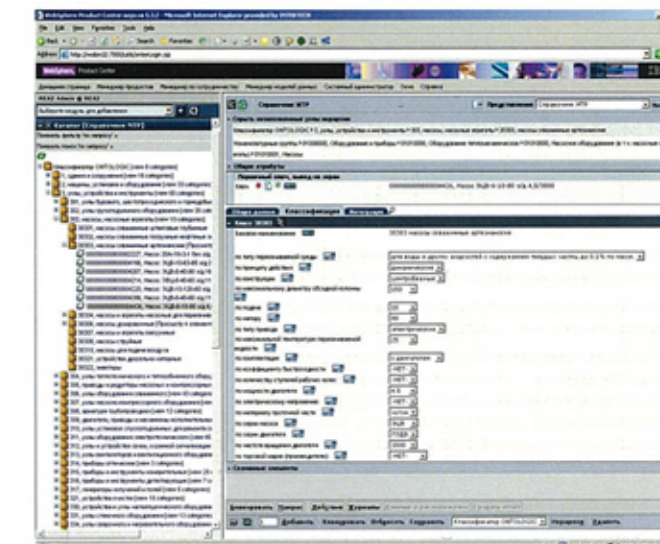
В IBM WebSphere Product Center реализованы следующие виды поиска для загруженных справочников:

- Поиск по атрибутам записи
- Поиск по навигационным иерархиям
- Поиск по свойствам и значениям
- Поиск записей по связям: Оргструктура — Персонал, Материал — Производитель.

Возможность интеграции

Разработаны стандартные средства интеграции с основными промышленными системами управления, в том числе: SAP ERP, 1C-Предприятие, Oracle BS.

Удобный интерфейс



Совместное решение обеспечивает доступ через web-среду пользователей и экспертов по НСИ к актуальной версии мастер-данных вне зависимости от их географического расположения. Гибкая настройка прав доступа к данным учитывает разные категории пользователей, их компетенции и полномочия.

О компании IBM

IBM — крупнейшая корпорация, которая более 90 лет сохраняет лидерство в разработке и внедрении инновационных решений для бизнеса. IBM является ведущим поставщиком аппаратных и программных решений, предлагает широкий спектр компьютеров, серверов, систем хранения данных, программного обеспечения. IBM предлагает набор услуг, решений и технологий, которые позволяют полностью использовать преимущества электронного бизнеса.

Информация о IBM находится по адресу: www.ibm.com/ru.

О компании «НЦИТ «ИНТЕРТЕХ»

Компания «НЦИТ «ИНТЕРТЕХ» по итогам 2008 г. входит в «Топ-10» крупнейших российских консалтинговых групп, оказывает комплексные услуги по развитию бизнеса крупных и средних компаний, построению автоматизированных информационных систем для решения производственных задач промышленных предприятий и государственных учреждений. В течение последних лет компания «ИНТЕРТЕХ» является лидером на российском рынке в области создания систем нормативно-справочной информации (НСИ) для промышленных холдингов и государственных структур (более 50 реализованных проектов).

Информация о компании «ИНТЕРТЕХ» находится по адресу: www.intertech.ru.